

QUI FAIT QUOI ?

Conceptrice et maître d'ouvrage du réseau Grand Paris Express, la **SOCIÉTÉ DU GRAND PARIS** a confié à la **RATP** la maîtrise d'ouvrage opérationnelle du prolongement jusqu'à Orly de la ligne 14. À ce titre, la RATP est chargée de la conduite de la réalisation des infrastructures de la future gare **Pont de Rungis** ainsi que du tunnel et des systèmes d'exploitation (équipements de transport, dispositifs de signalisation, etc.) de la ligne prolongée.

La RATP a retenu le **GROUPEMENT ELIOS** conduit par **SETEC TPI** (mandataire) et **SYSTRA** pour la maîtrise d'œuvre du projet (conception, description et direction de l'exécution des travaux). L'architecture de la gare Pont de Rungis est l'œuvre de l'agence **VALODE & PISTRE**. Les travaux sont réalisés en groupement par les entreprises **RAZEL-BEC** (mandataire), **EIFFAGE GÉNIE CIVIL**, **SEFI-INTRAFOR** et **I.CO.P. SPA**.

Ouvriers, techniciens et personnels encadrants de tous les corps de métier... ils seront jusqu'à 200 personnes selon les pics d'activité, à travailler quotidiennement sur le site du chantier de la ligne 14 Sud à Thiais.



SUR LE CHANTIER

UNITÉ DE PRODUCTION DU BÉTON

La fabrication du béton nécessaire au chantier de la gare est réalisée sur place. L'installation comprend des silos de ciment équipés de filtres anti-poussières, une zone de stockage des granulats et un malaxeur, dans lequel est réalisé le béton.

TAPIS CONVOYEUR

Ce dispositif est constitué d'un tapis en matériau souple entraîné par des poulies motorisées. Il permet l'acheminement et l'évacuation rapide et sécurisée des déblais au sein du chantier.



CASIER À DÉBLAIS

Ces casiers sont aménagés sur le chantier pour contenir les terres issues du creusement de la boîte gare et du tunnel. Elles sont ensuite évacuées vers les filières de retraitement adaptées.



BOUCLIER

Le bouclier constitue l'enveloppe métallique protégeant de la pression souterraine l'intérieur du tunnelier. Il assure également la stabilité des parois à proximité de la zone de creusement.



VIS D'EXTRACTION DES DÉBLAIS

De 8 à 12 m de long, cet outil essentiel du tunnelier permet d'extraire et d'évacuer les déblais issus du creusement à l'arrière du tunnelier.



Pour limiter les perturbations aux abords des chantiers et les gênes pour les riverains, la RATP veille à :

- **assurer** la sécurité de tous,
- **annoncer** à l'avance ses interventions,
- **organiser** les flux de circulation du chantier,
- **préserver** les accès pompiers,
- **maintenir** l'accès aux logements,
- **privilégier** les techniques qui émettent le moins de nuisances sonores ou vibratoires,
- **adapter** ses procédés pour limiter l'émission de poussières (camions bâchés, lave-roues, arrosage des pistes de chantier),
- **préserver** l'environnement : tri et limitation du rejet des déchets,
- **assister** les riverains via l'unité d'accompagnement créée par la Société du Grand Paris.

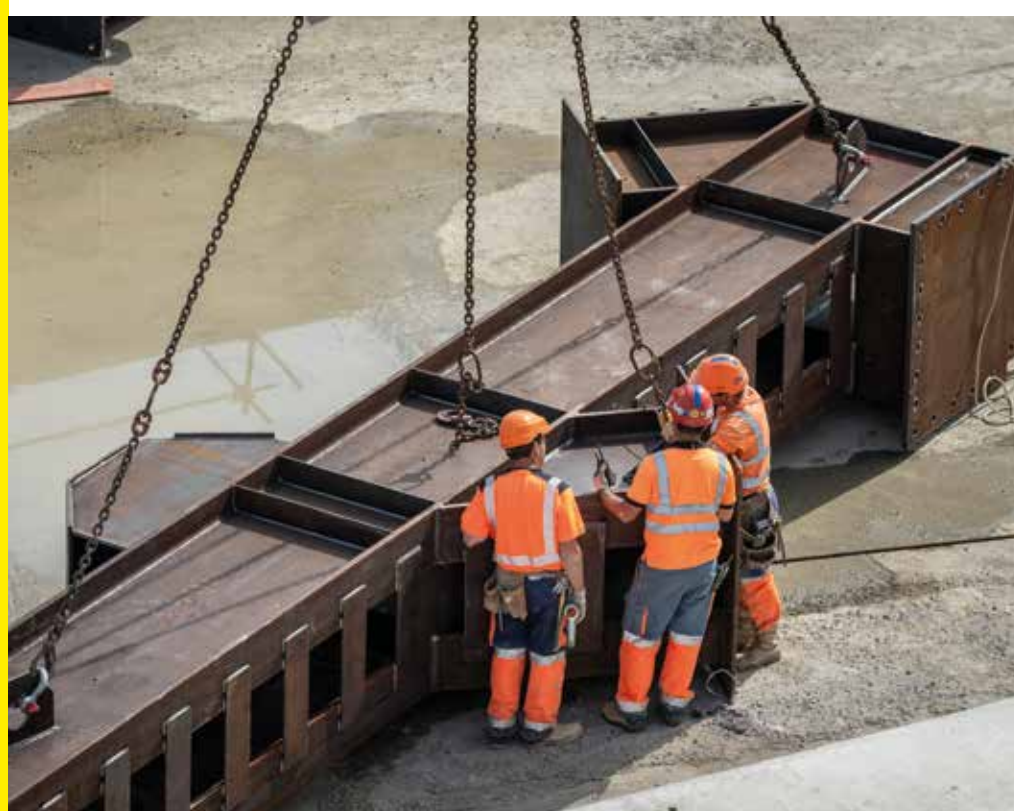
LE CHANTIER & LE QUARTIER

Bientôt des visites de chantier au départ de la base vie !

La RATP organisera prochainement des visites en petits groupes des chantiers de la gare et du puits de tunnelier au départ de la base vie habillée aux couleurs la 14 Sud. Sur place, une exposition présente le projet autour d'une maquette de tunnelier. Renseignez-vous auprès de Tania Boulahia - voir rubrique Contact.

Les travaux en cours jusqu'en 2020

- PRINTEMPS 2018** Neutralisation du parking Air France pour la réalisation des travaux préparatoires
- ÉTÉ 2018** Réalisation des parois moulées de la future gare Pont de Rungis
Livraison des pièces du tunnelier acheminées par convois exceptionnels depuis les chantiers du prolongement nord de la ligne 14 à Mairie de Saint-Ouen
- AUTOMNE - HIVER 2018** Réalisation des travaux de terrassement
Reconditionnement et adaptation des pièces du tunnelier
Réalisation de la dalle bétonnée de la gare (radier)
- PRINTEMPS 2019** Assemblage du tunnelier au niveau du radier de la gare
- 2019 - 2020** Creusement du tunnel vers le nord jusqu'à l'ouvrage Jean Prouvé à L'Haÿ-les-Roses
Construction des structures internes de la gare



Deux tunneliers passeront par Pont de Rungis

Sur les trois tunneliers utilisés pour le creusement des 14 km de tunnel du prolongement de la ligne 14 à Aéroport d'Orly, deux emprunteront le puits aménagé sur le site de construction de la future gare Pont de Rungis.

À l'été 2018, le site du chantier de Pont de Rungis a réceptionné les éléments du premier des trois tunneliers de la 14 Sud. L'engin de 1300 tonnes et 100 m de long est en cours d'assemblage. Au printemps 2019, il sera prêt pour entamer son travail de creusement et de construction simultanée d'un tronçon de 4 km de tunnel jusqu'à L'Haÿ-les-Roses. Du site Pont de Rungis, sera ensuite extrait fin 2020, le deuxième tunnelier du projet, parti du chantier du site de maintenance et de remisage de Morangis à l'extrémité sud du tunnel du prolongement. Véritables usines mobiles de construction souterraine, les tunneliers évoluent entre 15 et 55 m de profondeur. Ils fonctionnent 24 heures sur 24 et jusqu'à 7 jours sur 7, progressant d'environ 12 à 15 m par jour.



CONTACT



Votre chargée d'information de proximité **TANIA BOULAHIA** répond à vos questions sur le prolongement de la ligne 14 jusqu'à Aéroport d'Orly. Pendant toute la durée des travaux, vous pourrez la contacter par téléphone au **06 11 16 37 61** entre 9h et 17h, par mail : contactligne14sud@ratp.fr ou la rencontrer aux abords du chantier.



GARE PONT DE RUNGIS LIGNE 14 SUD

Grand Paris express

Le nom de la gare est provisoire

Novembre 2018

GUIDE DU CHANTIER

« Située sur la commune de Thiais et desservant les villes de Rungis et d'Orly, la gare Pont de Rungis de la ligne 14 Sud va créer une desserte directe en métro de la Z.I. Sénia à Orly et de la zone d'aménagement concerté de Thiais.

Le coup d'envoi des travaux de construction de la gare a été donné au printemps 2018. Des murs anti-bruit et des clôtures de sécurité sont d'ores et déjà installés aux alentours du site pour limiter les nuisances sonores et garantir la sécurité d'un chantier situé à proximité d'un axe routier très fréquenté. »

L'équipe projet

LE CHANTIER DE LA GARE PONT DE RUNGIS

THIAIS



Zone Séria



rue des Hauts Flouviens

Zone d'aménagement concerté de Thiais

rue des Quinze Arpents

1 La base-vie, quartier général des travaux de la gare et du tunnel

Cet ensemble de bungalows accueille les équipes en charge de la construction de la gare et du creusement du tunnel. Bureaux, salles de réunions, vestiaires et sanitaires sont adaptés aux besoins du chantier.



2 Le creusement du tunnel jusqu'à L'Hay-les-Roses se prépare depuis le site de Pont de Rungis

Les différents éléments qui constituent le tunnelier utilisé pour la construction du tunnel sont disposés sur le site du chantier avant d'être assemblés sur le radier de la gare.

RD 136
RUNGIS

ORLY

rue Louis Asscher

rue Joseph Erhard

rue Pierre Goujon

rue Isabelle Gabelle

rue A. Georges Leygues

rue G. Baudelaire

avenue du Docteur Marie

Air France

rue du Maréchal Devaux

3 Un système de pesage qui assure la traçabilité des déblais du chantier

À leur arrivée, les camions passent sur le pont bascule pour être pesés, à vide. Ils sont à nouveau pesés, une fois chargés en déblais, en sortie du chantier.



5 La circulation automobile est maintenue et sécurisée pour la durée des travaux

Des feux tricolores et des cheminements piétons sont mis en place au niveau des entrées/sorties du chantier afin d'assurer la sécurité de tous.

4 La propreté des quartiers autour du chantier est préservée

Avant leur sortie du site, les camions passent par le lave-roues qui les débarrasse des graviers, de la boue et du sable afin de préserver la propreté et l'état des voies de circulation aux alentours du chantier.



- Passage piéton pendant les travaux
- Feu routier travaux
- Écran acoustique
- Contour de la partie souterraine de la gare
- Zone de travaux Grand Paris Express
- Entrée/sortie du chantier